

災害対策用マルチ解錠ボックス

共同開発：(株)山小電機、アドバリーシステム(株)

災害発生時、避難所や防災倉庫等の鍵を
保管者が現場に不在でも素早く取り出せるボックス

1

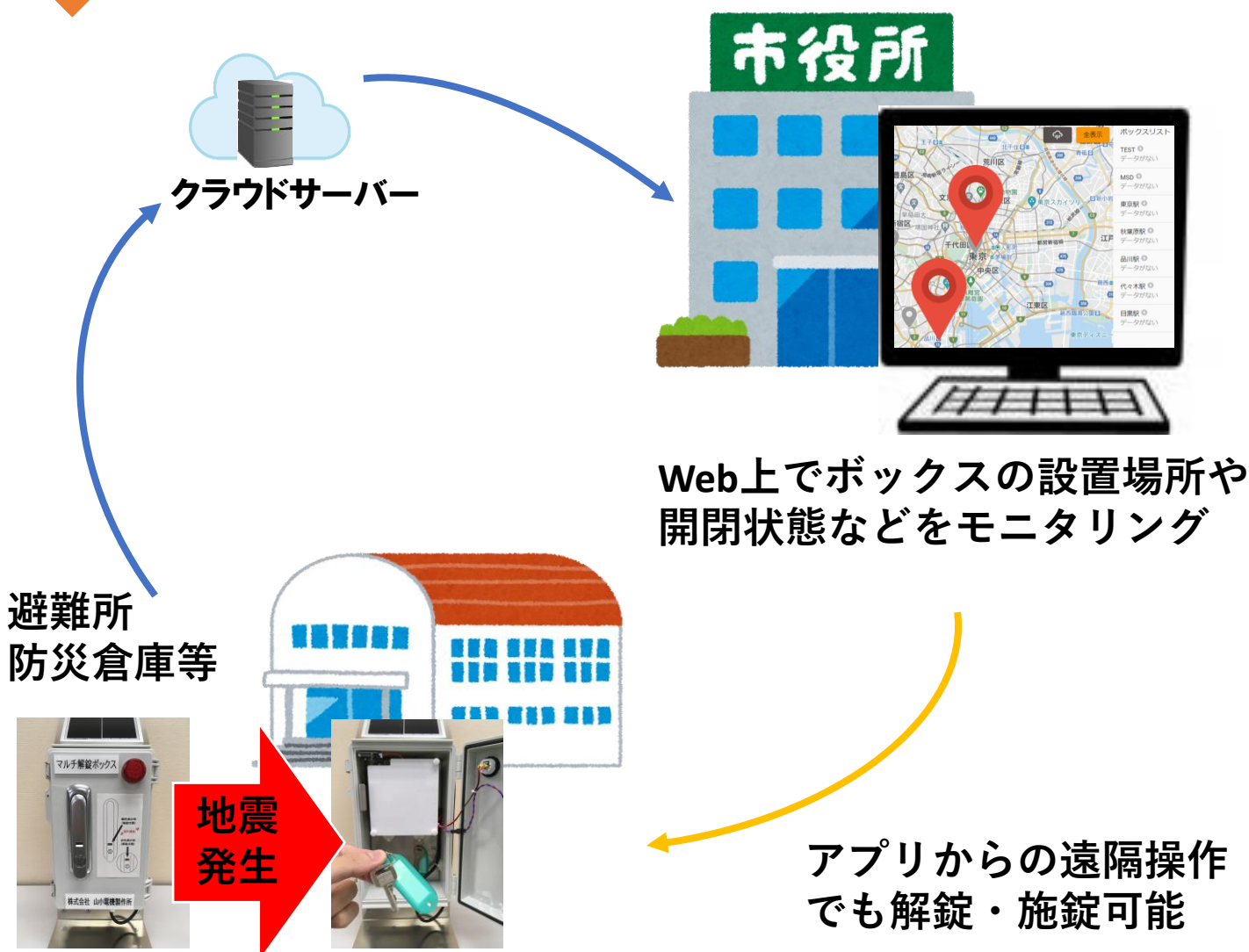
• 地震あるいは遠隔操作によりボックスを解錠

2

• ボックスの稼働状況を地図上でモニタリング

3

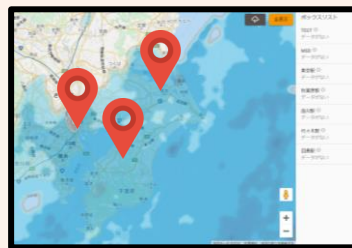
• バッテリー/太陽電池駆動で電源不要



地震発生時は振動センサーにより自動解錠
避難施設の鍵などを取り出せる

●アプリケーション機能

- ・ 鍵Boxの状態監視
Boxの解錠・施錠状態
扉の開閉
電池切れによる予備電源への切替
を検知し地図上に表示、ログ作成
- ・ 遠隔解錠/施錠操作
- ・ 雨雲レーダーの表示



アプリ画面

●マルチ解錠ボックス仕様

- ・ 電源：ソーラー＋蓄電池
- ・ 通信方式：LTE-M（au KDDIのLTE基地局を使用）
- ・ 地震検知機能：XYZ3軸合成
震度5弱～6弱の4段階設定

●震度情報表示機能

地震発生時アプリ画面
上に地震情報を表示。
周辺の防災設備の鍵の
開閉状態を確認・操作
可能。



●問い合わせ先

株式会社MIRAIt Service Design

〒101-0021
東京都千代田区外神田2-4-4
第一電波ビル新館3F



ホームページ：<http://www.msdcorp.co.jp>
問い合わせ専用Email：ai.info@msdcorp.co.jp
電話番号：03-6869-4510